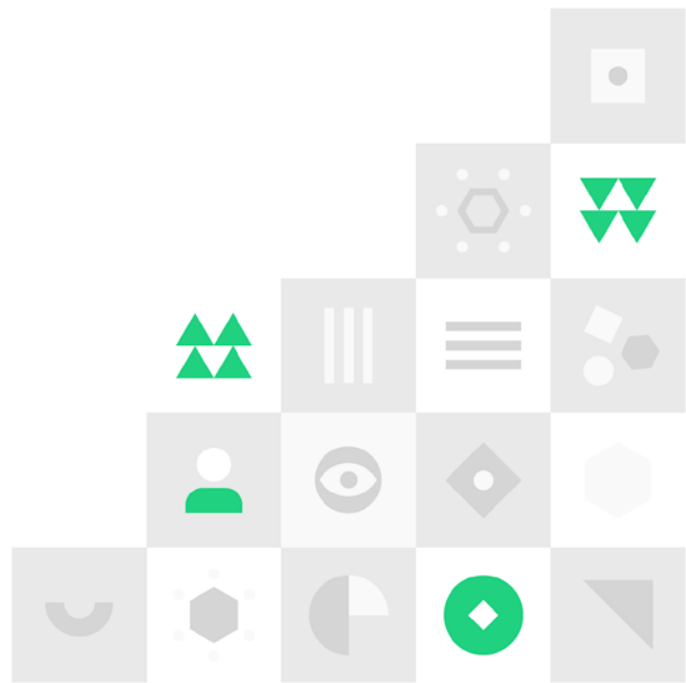


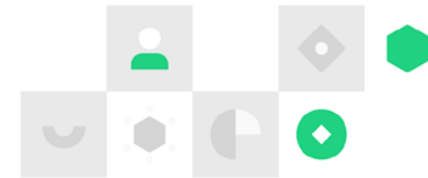
REALIZACJA PLANÓW ROZWOJU INSTYTUCJONALNEGO

MAGDA KRASOWSKA-IGRAS
(FRSI)



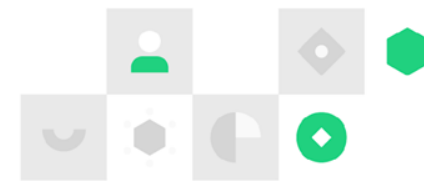


Program Aktywni Obywatele – Fundusz Regionalny
jest finansowany przez Islandię, Liechtenstein i Norwegię
w ramach Funduszy EOG i Funduszy Norweskich.





Konsorcjum realizujące Program



Plan rozwoju instytucjonalnego





1

Praca z tutorem



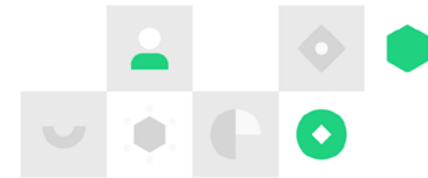
2

Uzupełnienia i poprawki



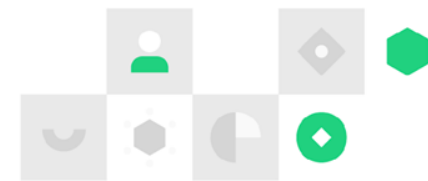
3

**Monitorowanie komponentu
RI**



Fundusze na rozwój instytucjonalny

w ramach drugiego
konkursu tematycznego



**Grant na RI otrzymają
wszystkie dofinansowane
w drugim konkursie
tematycznym projekty,
które wypełniły
odpowiednią część
wniosku.**

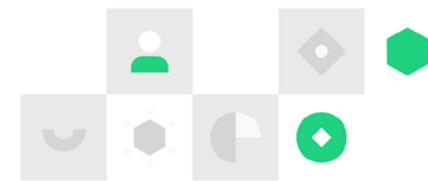


**Jednakże
część z nich została
przekazana do dalszej
pracy z tutorem.**



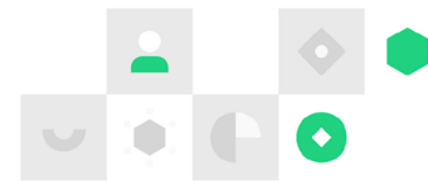


Plan został skierowany do tutora/tutorki, ze względu na 0 punktów w kryterium 1, czyli: za jakość merytoryczną diagnozy, planowanych działań i oczekiwanych rezultatów.





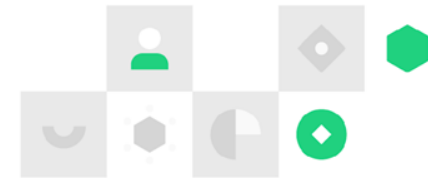
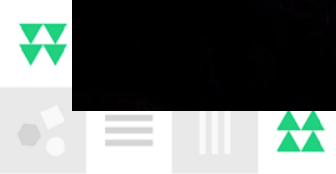
**Tutorzy i tutorki
programu AO-FR
to eksperci i ekspertki
z doświadczeniem
w budowaniu i realizacji
strategii rozwoju organizacji.**

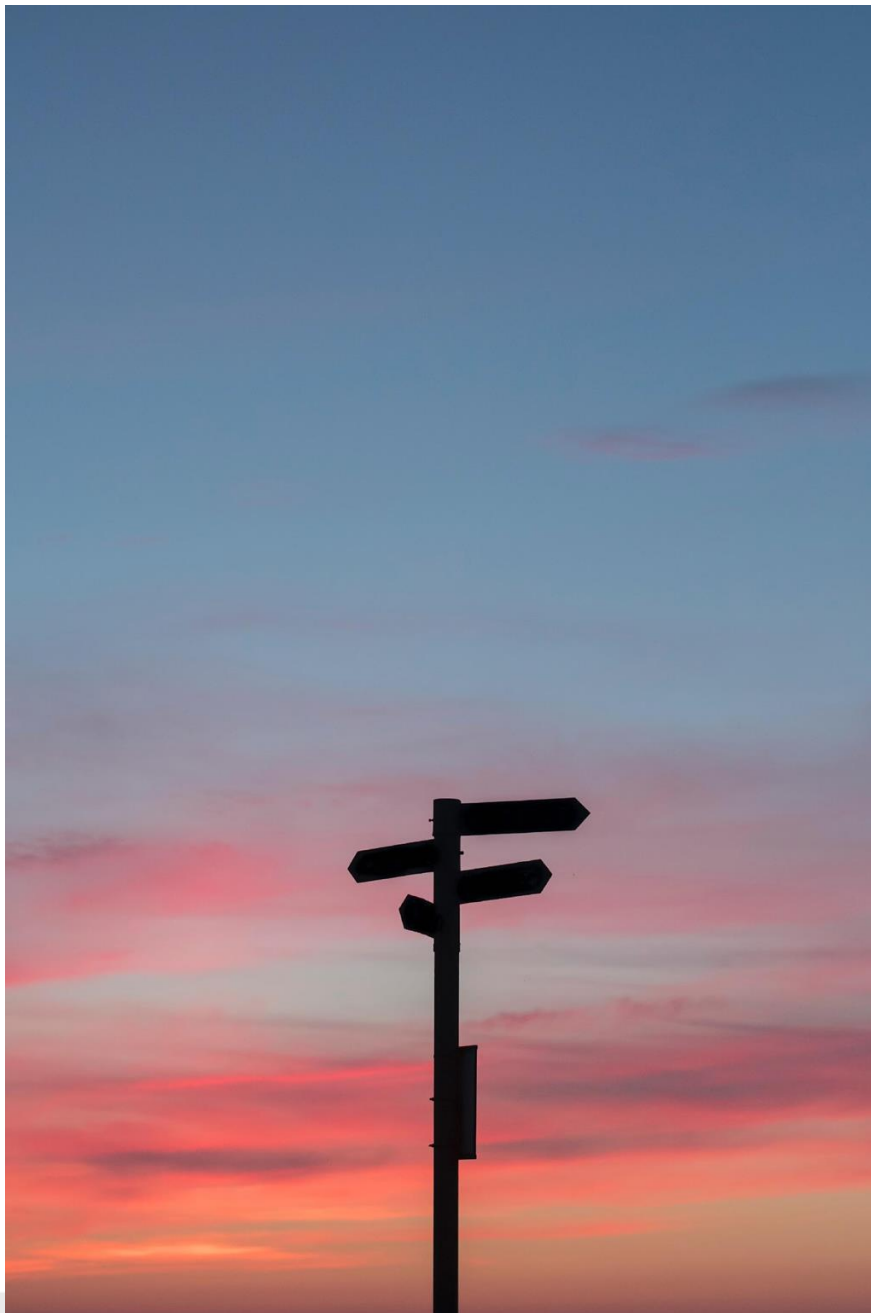




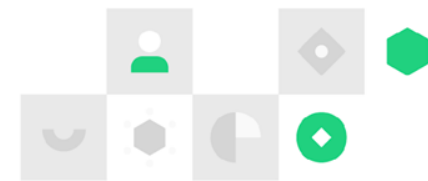
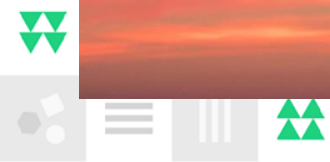
Rola tutora/tutorki:

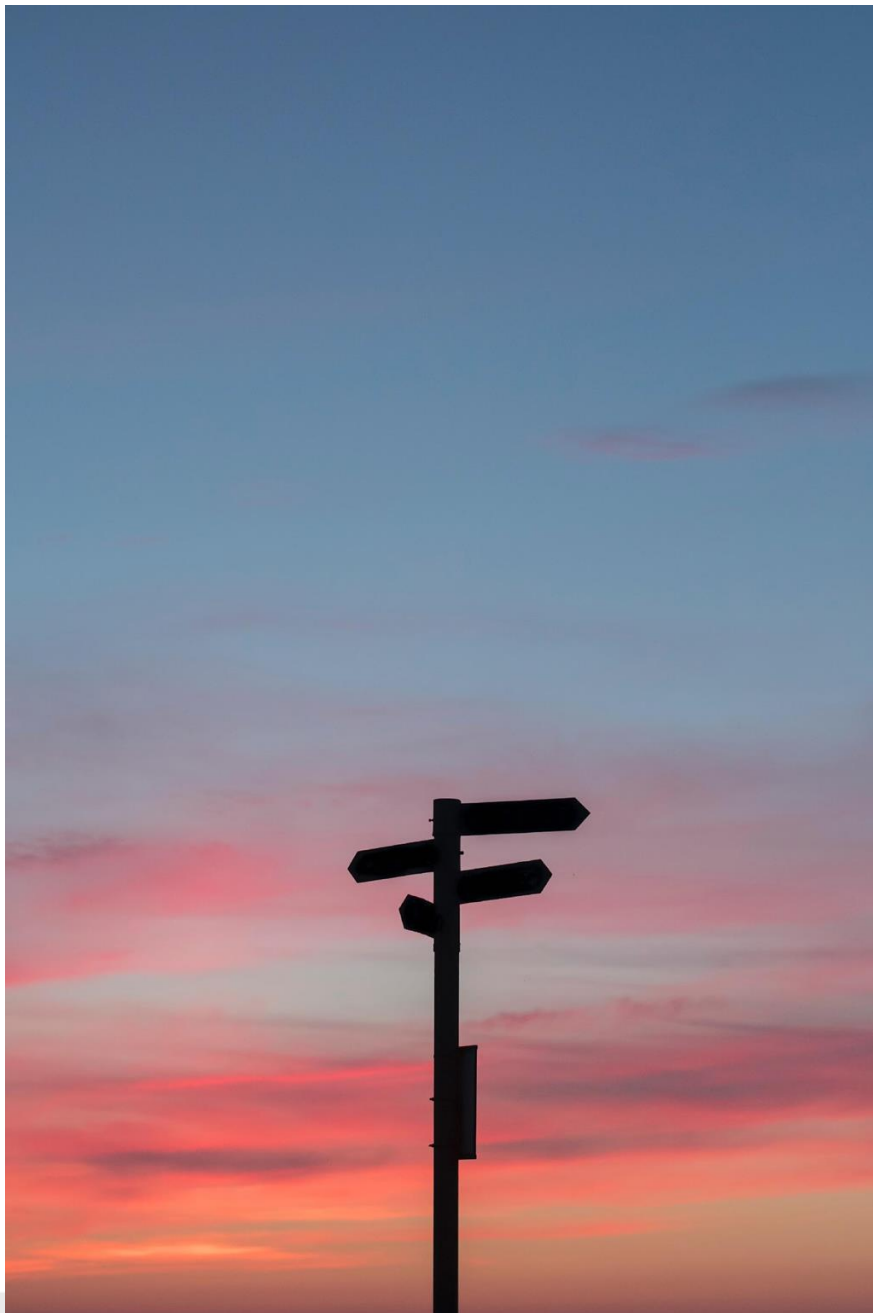
- kilkugodzinne konsultacje,
- poprawki,
- akceptacja.



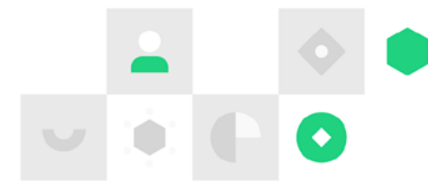
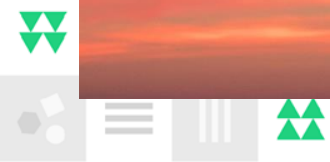


Efektem pracy tutora/tutorki jest nowy, bądź zmodyfikowany, plan z tabelą rezultatów i budżetem. Zmianie nie ulega całkowita kwota budżetu.



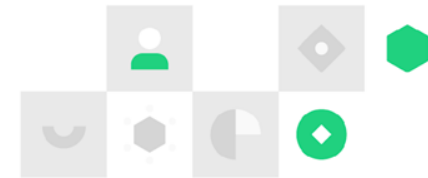


W określonych przypadkach Operator może przekazać już zaakceptowany plan do tutora/tutorki.



Praca z tutorem

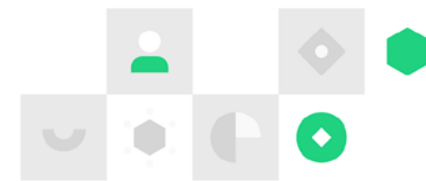
- Do połowy września tutor skontaktuje się z Wami mailowo;
- Harmonogram ustalicie indywidualnie (rozmowy telefoniczne i spotkania online);
- Cały proces planujemy zamknąć do końca października.





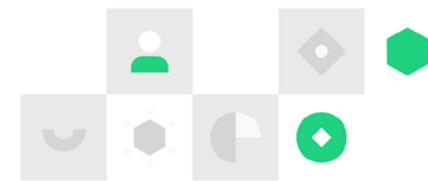
**Równoległe trwa
przygotowanie
dokumentów do
podpisania umowy.**

„Warunkiem otrzymania środków na rozwój instytucjonalny, o których mowa w pkt. 2.1b, jest akceptacja Planu rozwoju instytucjonalnego przez wyznaczonego przez Operatora Tutora/Tutorkę. Jednocześnie Grantobiorca, zobowiązuje się wprowadzić ustalone z Tutorem/Tutorką zmiany do Planu rozwoju instytucjonalnego do dnia (...)”



Wniosek

**Co możemy bądź
powinniśmy zmienić?**

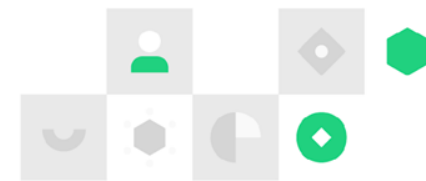




Na etapie podpisania umowy możecie dokonać korekt i niezbędnych poprawek, wynikających np. ze zmiany sytuacji Waszej organizacji.



W Programie stosujemy metodologię zarządzania przez rezultaty.

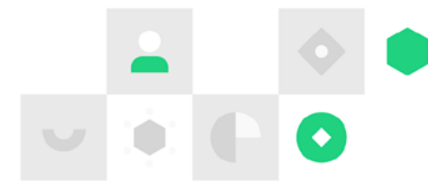


**Co oznacza, że
rezultaty
Waszych działań
są dla nas
najważniejsze.**





Rezultaty pozwalają zmierzyć zmianę, którą chcecie osiągnąć – poprzez kontrolowanie przyrostu wskaźników.



**Działania, o ile prowadzą
do osiągnięcia tych
samych rezultatów
i wskaźników, oraz są
merytorycznie
uzasadnione, możecie
zmieniać.**

**Oczywiście za naszą
zgoda.**



**Wskaźniki
możecie zmienić
tylko raz – teraz,
na etapie
podpisania
umowy.**

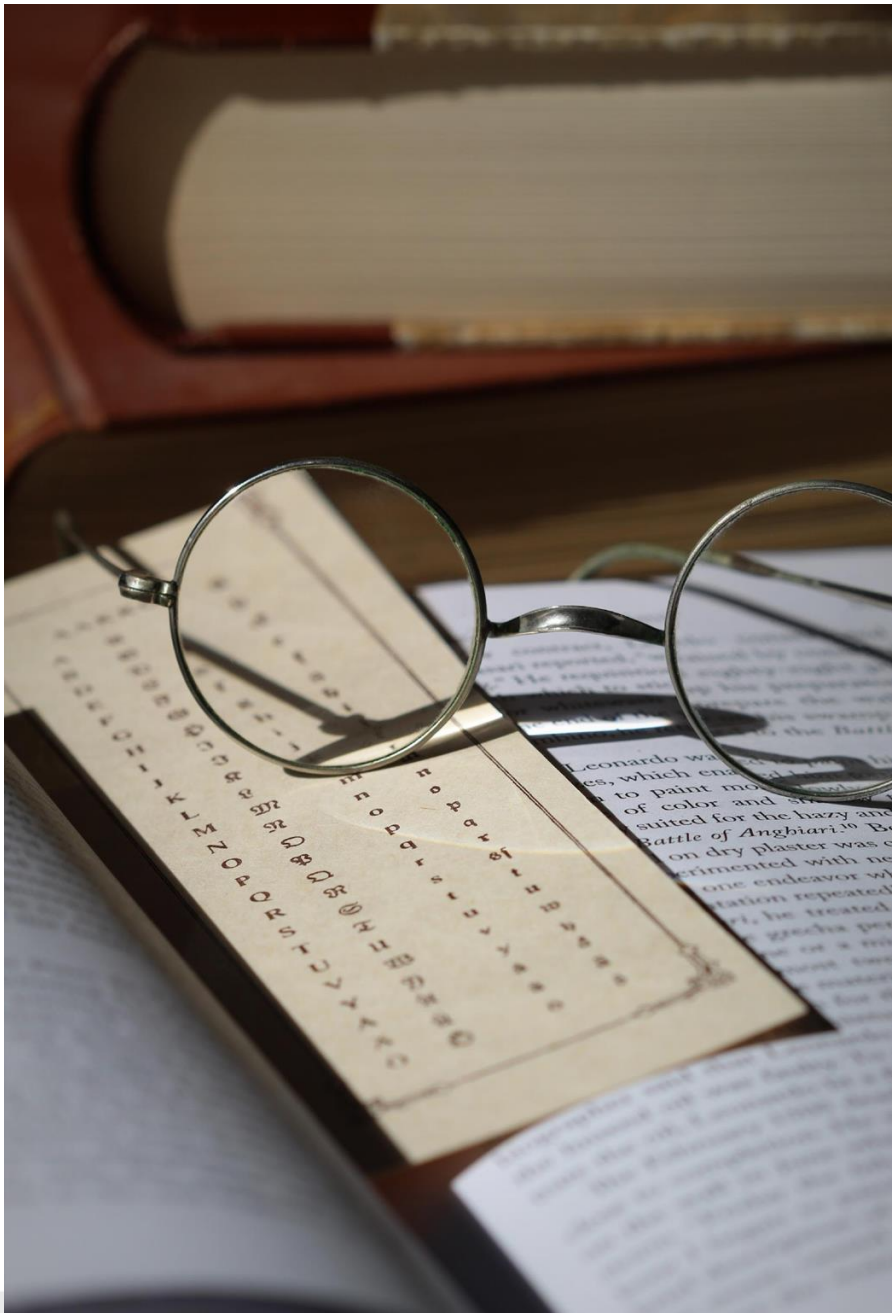




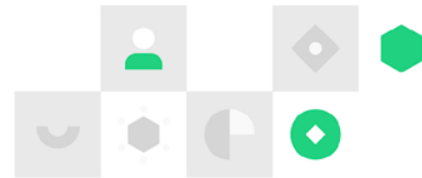
**Z grantu na rozwój
instytucjonalny może
korzystać Wasz partner,
jeśli jest organizacją
społeczną.**



**Z grantu
nie można finansować
działalności gospodarczej
ani działalności finansowej
odpłatnej.**



**Będziemy
prosić
o poprawki
i uzupełnienia.**



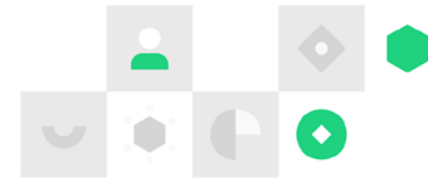


**Informacje zawarte we
wnioskach są często
niespójne.**

**Chcemy zadbać o nasz
i Wasz komfort pracy.**

Poprawki i uzupełnienia będą polegać na:

- Doprecyzowaniu informacji zawartych w opisach;
- Weryfikacji skali wydarzeń;
- Poprawie nieścisłości pomiędzy opisem a budżetem;
- Modyfikacji wartości i liczby wskaźników.





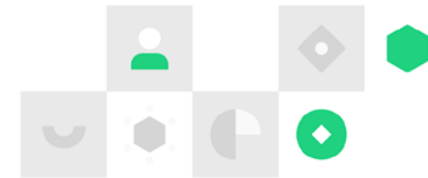
**Np. stworzenie bądź
usprawnienie strony
internetowej powinno być
odzwierciedlone w tabeli
wskaźników
(we wskaźniku dotyczącym
działań, dzięki którym
będziecie regularnie
informować o swojej
aktywności).**

**Działania mają
prowadzić do
osiągnięcia
konkretnych
rezultatów.**



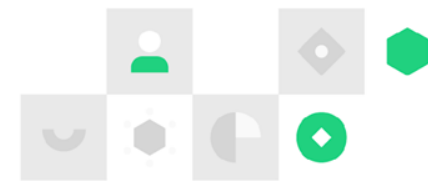
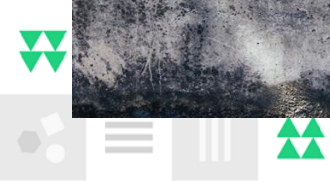
Budżet

- Wydatki powinny być proporcjonalne i niezbędne do realizacji projektu;
- Są związane z realizacją celów i osiągnięciem niezbędnych rezultatów;
- Zostały zaplanowane i poniesione w sposób racjonalny, gospodarny i efektywny.





Monitorowanie komponentu rozwoju instytucjonalnego



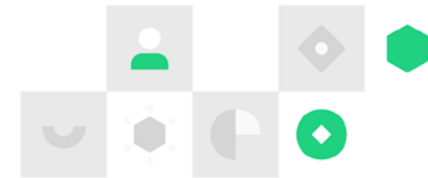


**Celem realizacji Waszego
komponentu RI jest
wzmocnienie Waszej
organizacji.**

Działania monitorujące

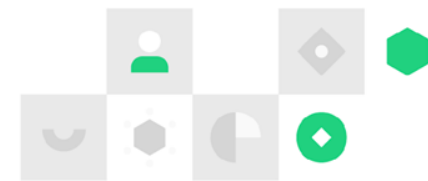
- Monitorowanie standardowe – konsultantki i konsultanci,
- Indywidualne konsultacje dot. realizacji planu,
- Raporty okresowe i końcowy,

+ ankieta autoewaluacyjna dla organizacji.



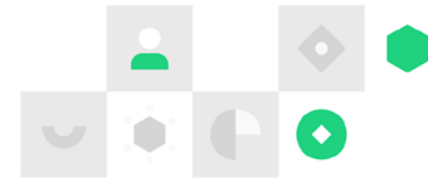
Ankieta autoewaluacyjna

- 12 pytań dotyczących działań komunikacyjnych organizacji oraz wdrażanych procedurach zarządczych;
- Oceniamy siebie na 3 poziomach: tak, nie, niekompletnie/częściowo.



Ankieta autoewaluacyjna

- Na początku;
- Podsumowująca;
- W przypadku dłuższych projektów –
śródkresowa.





Celem ankiety jest sprawdzenie, czy organizacja, która otrzymuje grant na rozwój instytucjonalny, osiąga postęp w kluczowych dla siebie obszarach.



**Jesteśmy otwarci na sugestie
dot. form wsparcia w trakcie
realizacji projektów.**

Dziękujemy!

Magda Krasowska-Igras
magdalena.krasowska@frsi.org.pl

